



SANABAY

PARIS

english version

2022
DOSSIER
PRESSE

“

**Nos sacs eco-luxe en raphia
façonnés à la main,
offrent un mélange subtil
d'authenticité et
d'enthousiasme.**

**Cette équation délicate tire
sa force du respect des
hommes et des traditions
revisités dans un esprit
parisien.**

**Entre héritage et modernité,
la marque s'empare des
tendances et réinvente des
pièces responsables
empreintes d'émotion.**

TRUST YOUR NATURE

”



**beau
pour soi
bon
pour le monde**



Sommaire

MARQUE + COLLECTIONS

Le mot des fondatrices	Page 5
La marque	page 6
La femme SANABAY	page 7
Les collections	page 8
Collection Paris Forever	page 9
Collection Gypset Spirit	page 10
Collection Rock the Raffia	page 11

VALEURS

La signature	page 12
Transparence et prix juste	page 13
Produire en protégeant	page 14
Nos engagements	page 15

& MORE

En savoir pl	page 16
Contacts	page 17





Le mot des fondatrices

PARISIENNES inspirées par notre ville et les femmes que nous y croisons, nous avons eu envie de prolonger l'alchimie de l'amitié avec une marque qui reflète nos valeurs. Créatrices engagées, nous faisons le choix de participer à un monde plus désirable et responsable.

TRUST YOUR NATURE, c'est la signature de notre marque et c'est aussi cet appel intime qui nous souffle d'imaginer une mode juste, de prendre les questions d'éco-responsabilité à bras le corps sans renoncer à faire du beau.

SANABAY vous raconte des histoires de femmes confiantes en l'avenir. Les sacs et accessoires en raphia de la marque sont des productions uniques, réalisées avec un sens rigoureux du détail faisant émerger un style solaire et authentique. Une histoire de mode et de sens pensée pour celles qui aiment les expériences ou l'émotion prime, le durable l'emporte sur l'éphémère.

Sandrine & Nathalie

une marque engagée

L'énergie positive des collections tire son essence des valeurs intemporelles du luxe

VERS UNE MODE MEILLEURE

Chez SANABAY on aime les belles choses. Celles qui nous racontent une histoire. Celles qui reflètent la beauté des gestes qui façonnent la nature à l'état brut.

Les pièces en fibres naturelles de raphia crochetées à la main s'anoblissent pour devenir désirables.

Une transformation inspirée de la matière qui perpétue les valeurs du luxe : savoir-faire artisanal, durabilité et transmission.

SANABAY agit pour une mode responsable et éthique en renouant avec la nature pour tisser de nouveaux possibles et faire face aux défis humains et environnementaux.

DOTÉE D'UNE NATURE BELLE ET REBELLE C'est pour une femme solaire tournée vers demain que SANABAY propose une mode qui agit sans jamais renoncer à la beauté de l'objet. Une mode qui rend les femmes sûres d'elles, une exaltation de la singularité de chacune qui leur permet d'exprimer qui elles sont, qui parle de leurs choix, qui révèlent leur vision du monde. SANABAY propose un voyage vers l'optimisme, un antidote à la morosité. Une vision qui s'impose dans la signature de la marque « TRUST YOUR NATURE ».





audacieuse



confiante



authentique

**Pour une femme
solaire, citadine
et voyageuse
qui tire sa force
de sa confiance
en l'avenir.**

La femme SANABAY ne veut pas choisir entre beau et responsable. La marque l'invite à partager une histoire de mode et de sens où la créativité et la transmission sont un art de vivre.

Les sacs SANABAY sont précieux pour cette femme moderne et connectée au monde; elle qui aime l'authenticité et qui s'entoure des personnes et des objets qu'elle chérie et protège. Des modèles faits pour cette jeune femme qui navigue entre fantaisie et joie de vivre, confiante en l'Humanité et l'avenir.

Pour toutes ces raisons, elle aime les productions uniques de SANABAY, réalisées avec un sens rigoureux du détail faisant émerger un style bohème et audacieux qui sied à sa personnalité.

Des collections pensées pour durer



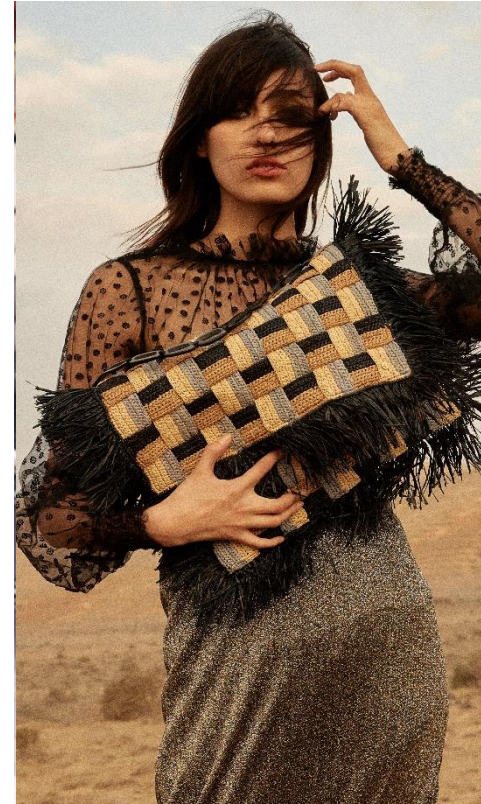
PARIS FOREVER

Une collection de sacs structurés et élégants avec un twist vintage qui les rend intemporels.



GYPSET SPIRIT

Des sacs, pochettes et cabas ultra chics et cools avec des couleurs naturelles.



ROCK THE RAFFIA

Simple accessoires ou pièces maîtresses, la collection affiche des lignes urbaines glam rock.

TENDANCES & LOOKS

Détails sophistiqués, pièces intemporelles, sacs, cabas ou pochettes aux formes souples ou structurées, la marque revisite les tendances et réinvente pour une femme solaire et bohème, des basics chics empruntés d'enthousiasme et de nostalgie.

TROIS LIGNES

POUR JOUER AVEC LE STYLE

Pour SANABAY, une maroquinerie responsable se doit d'être dans l'air du temps et jouer avec l'éclectisme de nos envies. La marque propose un vestiaire fluide et féminin qui permettra à chacune d'exprimer sa créativité et sa fantaisie.

Paris Forever

BACK TO CLASSICS

C'est l'élégance pure avec un twist vintage qui rend cette collection intemporelle.

Composée de sacs à l'allure raffinée, la collection revisite trois époques de la mode. Une variation libre du chic français dans des teintes naturelles ou d'un noir profond.

Une collection composée de sacs structurés, portés à la main ou à l'épaule, qui revisite avec modernité et audace les codes du style classique. Un vestiaire féminin en diable avec des sacs aux accents 60's aux lignes pures et structurées, des modèles 70's pour apporter du pep's à des look bourgeois bohème ou des sacs et des pochettes graphiques, hommages au style preppy chic des années 80.



Gypset Spirit

ESPRIT FOLK ET NOMADE DE LUXE

Contraction de "gipsy" et "jet set", inspirés par le style hippie chic, les sacs Gypset Spirit affichent une attitude bohème dont ils adoptent les codes et les valeurs. Un esprit folk et nomade de luxe souffle sur les cabas, sacs plats et autres pochettes qui composent cette collection raffinée aux finitions exigeantes.

Des pièces sobres et élégantes aux teintes naturelles et de ravissantes mailles ajourées.

Des accessoires qui s'accordent parfaitement avec un total look en camaïeu de coloris neutres ou un dressing bohème assumé. Des sacs souples, spacieux et pratiques, pièces indispensables à adopter pour une silhouette Gypset et une touche "exotique fashion" dans l'air du temps.



TRUST YOUR NATURE

TRUST YOUR NATURE

Nous faisons confiance à la **nature profonde** des femmes désireuses d'une **mode différente** qui unit le beau pour soi et le bon pour le monde.

TRUST YOUR NATURE

Nous écoutons cette voix intérieure qui nous souffle de nous faire **confiance** sur qui nous sommes, nos désirs, nos **engagements** intimes.

TRUST YOUR NATURE

Nous faisons le choix d'une mode exigeante, fière d'être portée, **porteuse de sens**, qui reflète notre individualité, ce que nous avons d'**unique**.

TRUST YOUR NATURE

Un retour à l'**optimisme** et à la vie en suivant cet **élan** qui nous invite à revisiter la manière dont nous consommons et dont nous produisons.

la confiance au cœur de notre signature

Trust Your Nature

Des mots étendards qui dévoilent notre vision de la mode : plus juste, plus égalitaire, plus écoresponsable.

Une ode à une mode libre et légère qui résonne comme une invitation à l'optimisme et au renouveau.

Un mantra qui convoque l'énergie intime présente en chacun de nous pour réinventer un monde plus juste.

Une évocation de cette intuition profonde qui nous met en vibration avec la nature et nous interroge sur l'avenir de notre planète.

transparence et prix juste

Le luxe eco-responsable que nous défendons participe d'une vision du beau au prix juste

Reconnecter les réalités de production et le prix passe par la volonté de transparence : le prix sur l'étiquette exprime nos valeurs et nos choix et nous en sommes fiers.

Mais qu'est-ce qui fait un prix juste ? Chacun s'accordera pour dire qu'un prix juste est raisonnable, profitable pour chaque partie prenante dans la chaîne de production et de distribution. S'appuyer sur des méthodes de production respectueuses des hommes et de la planète, faire le choix des matières écoresponsables,

sélectionner des partenaires pour leurs pratiques attentives aux principes du développement durable, produire en petite quantité, fabriquer à la main, ne pas renoncer aux exigences de qualité... c'est avant tout le reflet de choix. Ces choix sont les nôtres, ils ne sont pas toujours les moins chers mais ils témoignent de nos valeurs.

Pour que nos clients comprennent plus facilement nos prix, nous avons souhaité être transparents sur le nombre d'heures que nécessite la production de chaque pièce, d'où la présence de cette information sur chaque fiche produit de notre catalogue.



**Chaque pièce entièrement réalisée à la main
nécessite entre 40 et 100 heures de travail.**

Prix publics compris entre 80 et 450 euros.
Prix moyen d'un sac : 350 euros.

produire en protégeant

Nous nous employons à faire différemment,
avec solidarité et créativité.

responsabilité et passion.
En raphia naturel, il est réalisé avec un sens
rigoureux du détail par de talentueux artisans.
Chaque production est unique
et il peut arriver que vous constatiez des petites
nuances de couleurs, de formes ou de mesures
sur un même modèle.

#trustournature
est notre hashtag car nos clients savent ce qui est
bon pour soi et pour le monde.

www.sanabay.com

on Instagram with hashtag #trustournature

SANABAY
PARIS



- 1 - ARTISANAT & FAIT MAIN
- 2 - INCLUSION & ECONOMIE SOCIALE
- 3 - DURABLE & ECO-RESPONSABLE
- 4 - CONTRÔLE DU CO2

SANABAY propose un slow luxe porteur de valeurs d'humanité et de confiance. La marque s'emploie à produire avec solidarité et éthique.

Notre démarche entrepreneuriale est basée sur l'engagement. A chaque étape et à chaque décision se poser mille questions et apporter la seule réponse acceptable à nos yeux : celle qui nous permettra de proposer un luxe responsable et désirable.

Le slow made et l'éco-conception sont au cœur de nos valeurs sans jamais renoncer à un design exigeant.



1 artisanat et fait main

Nous refusons de nous plier au rythme effréné du toujours plus. Nous nous appuyons sur un savoir-faire d'excellence et des matières durables. Nous travaillons avec des femmes artisans de Madagascar qui maîtrisent les gestes ancestraux du crochetage du raphia naturel, savoir-faire phare de l'artisanat local malgache. Nous nous attachons à respecter leurs cultures et considérer leur virtuosité comme un art. Nous soutenons une mode qui rompt avec la cadence des saisons, une production qui va à son rythme, des stocks qui privilégient la qualité à la quantité.



2 inclusion

Nous avons opté pour une économie collaborative, notamment en produisant avec des ateliers audités assurant un travail régulier à des personnes dont le taux d'employabilité est faible, avec en ligne de mire l'autonomisation des femmes malgaches par l'artisanat. Pour certaines finitions de nos modèles et pour notre logistique en France, nous privilégions des partenaires de l'économie sociale et solidaire qui emploient des hommes et des femmes en réinsertion ou des travailleurs en situation de handicap.



3 durable et responsable

Nous employons principalement des matières végétales et biodégradables. Nous utilisons autant que possible des teintures naturelles végétales. Nous réfléchissons à produire juste pour préserver les matériaux naturels que nous utilisons et que nous considérons comme une ressource rare. Notre quête de matériaux alternatifs ne fait que commencer. Nous nous intéressons à de nouvelles formes de cuirs fabriqués à partir de ressources naturelles renouvelables. Nos apprêts fabriqués en France et en Europe sont en laiton sans nickel et sont élaborés avec des ateliers procédant au recyclage de leurs déchets.



4 CO² contrôlé

Nous proposons à nos clients qui habitent à Paris et dans la région parisienne de recevoir leur colis par coursier à vélo dans la journée pour chaque commande passée avant 10 heures.

Dès lors que nous le pouvons, la question de la limitation des émissions de CO² est prise en compte dans nos transports de marchandises. Cela passe par l'optimisation de nos flux logistiques ou le choix des solutions d'acheminement de nos produits. Nous faisons en sorte de collaborer avec des partenaires qui partagent nos valeurs, soucieux de réduire leur impact environnemental comme ce fût le cas lors du shooting de notre dernière collection.

En savoir plus ...

NOUVELLE COLLECTION 2022

Nous avons sorti notre nouvelle collection ce mois de janvier 2022. Celle-ci ajoute douze nouveaux modèles à nos pièces existantes. Et pour la première fois des chapeaux et des ceintures. Cette collection est synonyme de nouvelles couleurs et de beaux détails tressés !

SANABAY & GALERIES LAFAYETTE

Boulevard Haussmann - Paris 2021

BHV Marais - Paris 2022

Après une expérience réussie pendant l'été 2022 avec un Pop Up Store SANABAY aux Galeries Lafayette Haussmann, nous renouvelons l'expérience avec le BHV Marais en 2022 pour 6 semaines. Ces partenariats sont l'occasion de rencontrer nos clients dans des flagships parisiens prestigieux et d'initier de nouvelles collaborations.

HELLO LE CONTINENT ASIATIQUE !

Nous avons débuté un partenariat avec un distributeur japonais. Cela nous a donné l'occasion de présenter notre offre au Salon Project Tokyo en mars 2022. Nous préparons également une collaboration dans les flagships SOBU and KINTETSU Department Stores pour la fin de l'année.

OUTIL COMMANDE WHOLESALE

Nous avons récemment implémenté un outil pour les commandes de nos clients wholesale, leurs permettant ainsi de passer et suivre leurs commandes sur notre site.



CONSEIL D'ENTRETIEN

Le raphia est une fibre extrêmement résistante qui nécessite un faible entretien. Toutefois, comme le cuir, il n'apprécie pas la pluie.

S'il est tâché, le raphia se nettoie en frottant la zone concernée avec un chiffon doux et humide avec du savon. On peut le repasser au fer à chaleur douce et sans vapeur pour lui permettre de retrouver sa structure originale.

Les sacs SANABAY sont des pièces d'exception faciles d'entretien et durables. Ils sont conçus pour se transmettre de génération en génération.

presse

CONTACTS

Presse & communication

Sandrine QUIGNON-FLEURET

+ 33 6 08 86 58 92 sandrine@sanabay.com

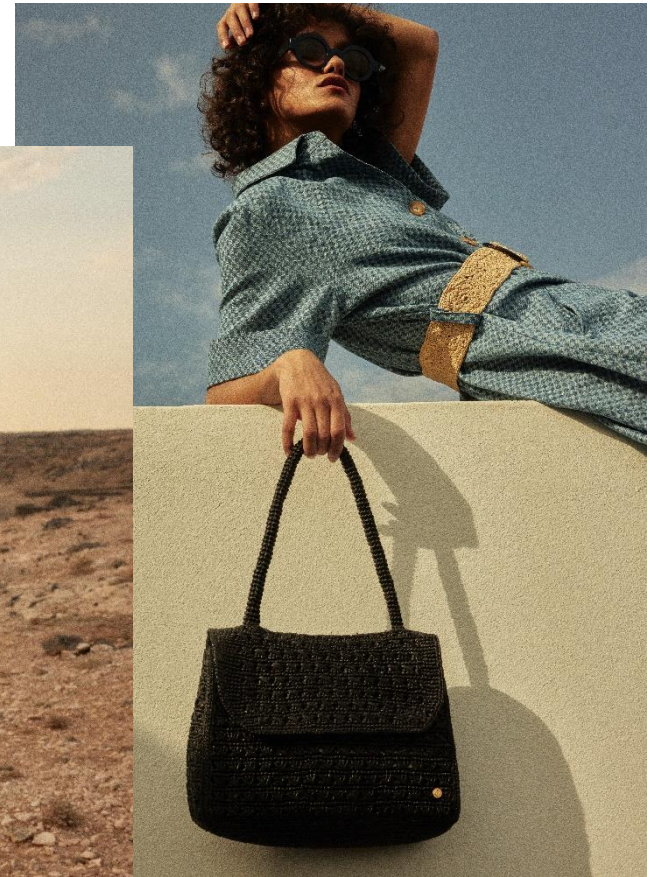
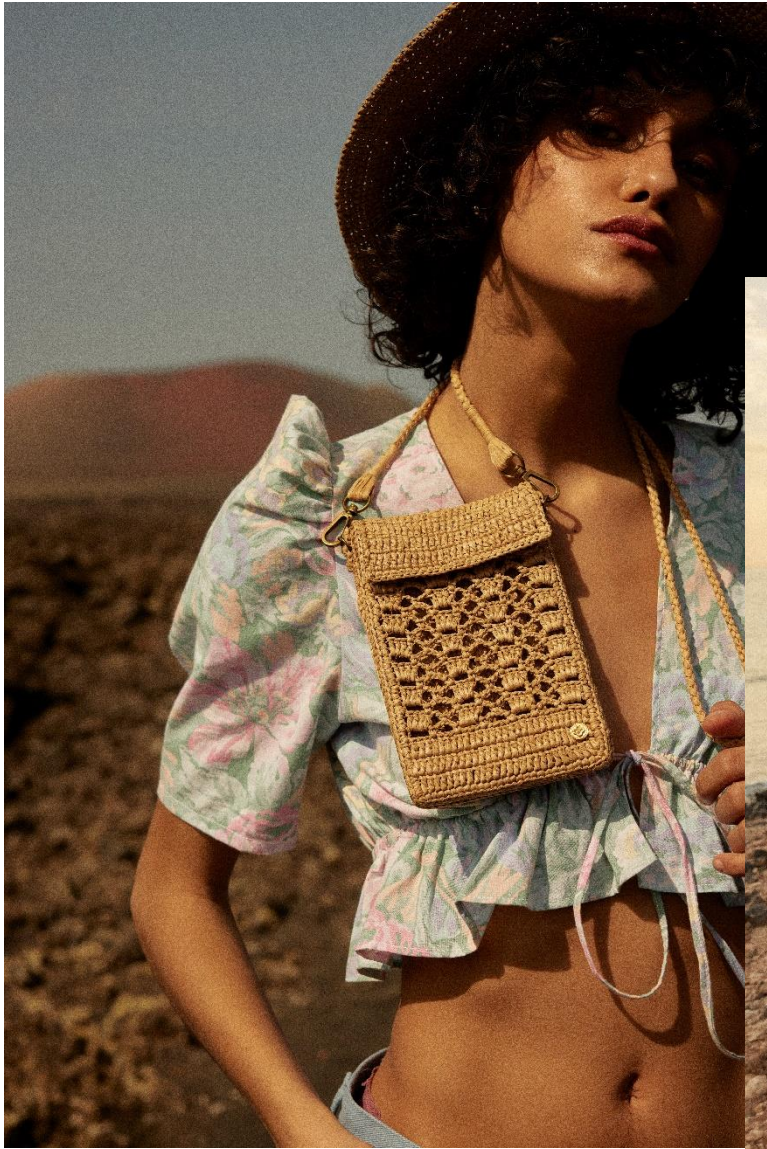
Tag us on Instagram
@sanabayparis
with our hashtag
#TrustYourNature
we will gladly relay your post.



SANABAYPARIS

réseaux





SANABAY
PARIS